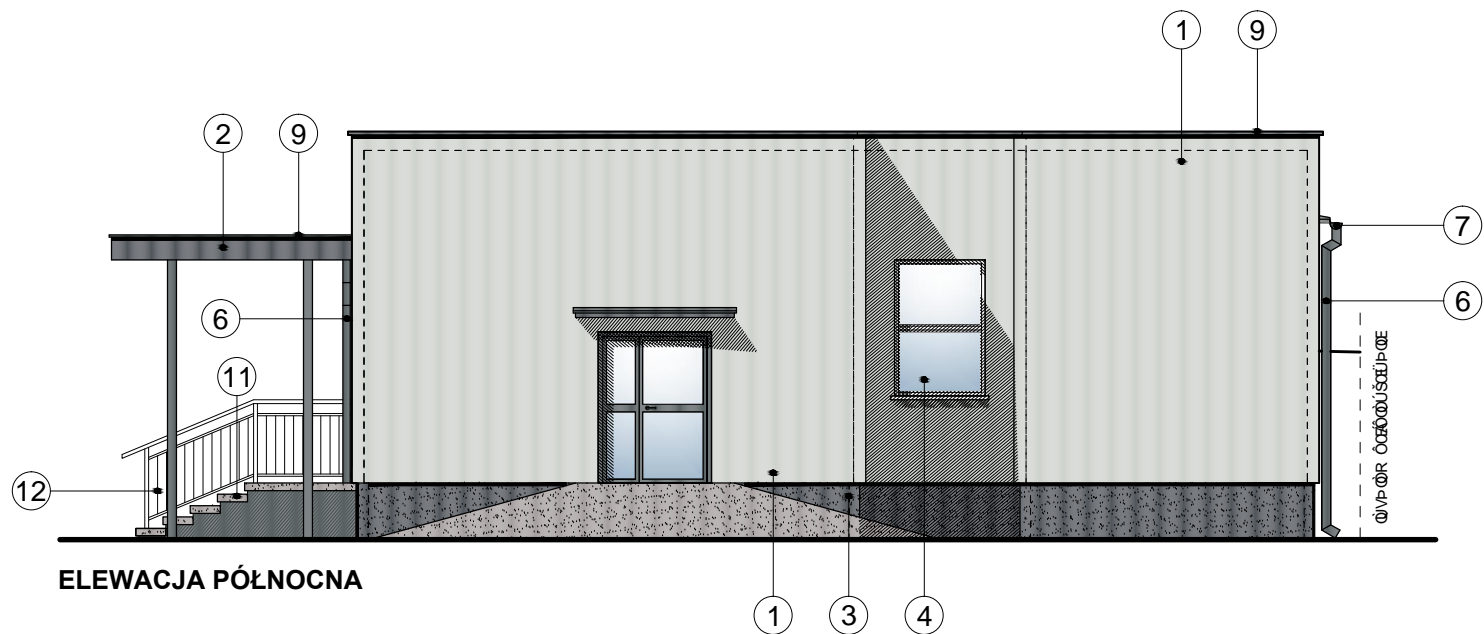
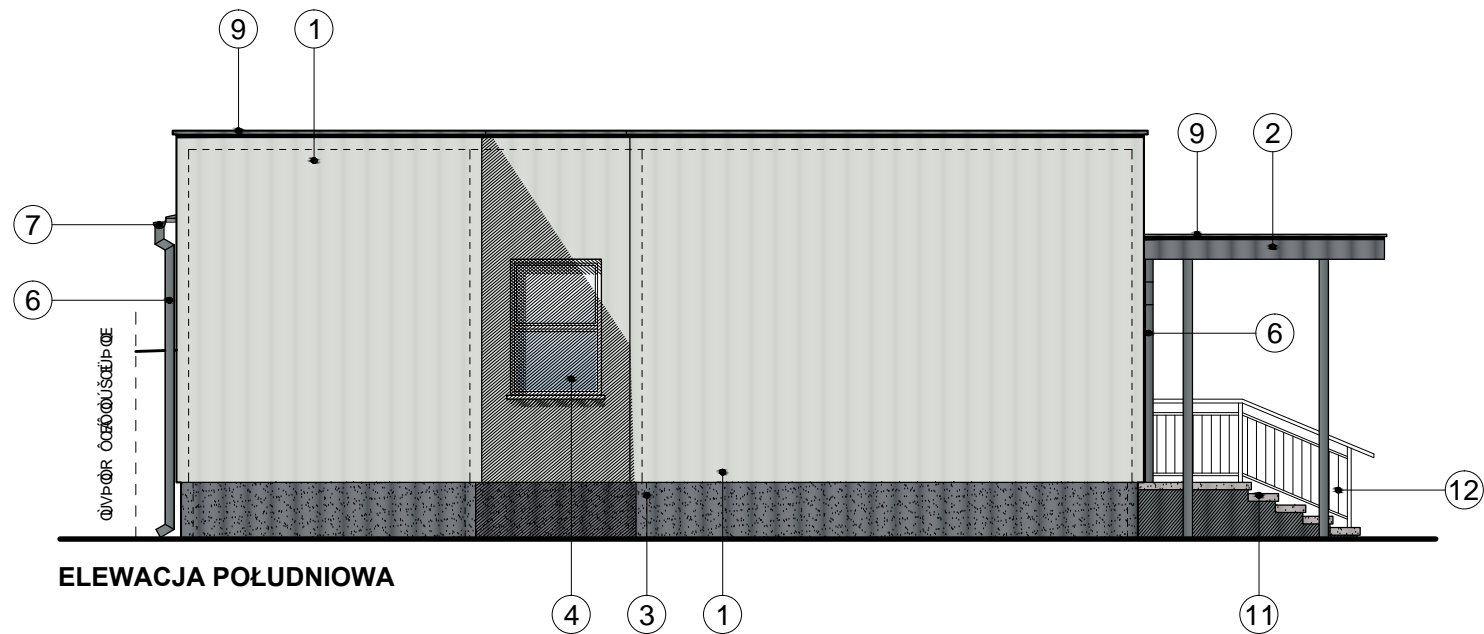


ELEWACJA PÓŁNOCNA I POŁUDNIOWA



- 1

ŚCIANA ZEWNĘTRZNA
- 2

ŚCIANA ZEWNĘTRZNA
- 3

COKÓŁ
- 4

STOLARKA
- 5

STOLARKA
- 6

RURA SPUSTOWA
- 7

RYNNA
- 8

DACH
- 9

OBRÓBKA BLACHARSKA
- 10

DRABINA TECHNICZNA
- 11

SCHODY ZEWN./POCHYLNIA
- 12

BALUSTRADA
- tynk silikonowy barwiony w masie w kolorze popiel RAL 9018
- tynk silikonowy barwiony w masie w kolorze grafitowym RAL 7012
- tynk mozaikowy w kolorze grafitowym zbliżonym do RAL 7012
- drzwi aluminiowe w kolorze grafitowym
- z blachy powlekanej Ø125 w kolorze grafitowym RAL 7012
- z blachy powlekanej Ø150 w kolorze grafitowym RAL 7012
- papa w kolorze szarym
- blacha ocynkowana powlekana w kolorze grafitowym
- stal malowana proszkowo na kolor grafitowy RAL 7012
- lastryko w kolorze szarym
- stal malowana proszkowo na kolor grafitowy RAL 7012

<div><div>EKO</div><div>BUD</div></div> <div><div>PRZEDSIĘBIORSTWO PROJEKTOWO-BUDOWLANE "EKO</div><div>BUD" s.c.</div><div>Dmosin Drugi nr 89 B, 95-061 Dmosin</div><div>PRACOWNIA PROJEKTOWA:</div><div>93-312 Łódź, ul. Tuszyńska 155</div></div>			
AWY 3 UOPUUPPYPÁUÜY OT ÁEWUÜÜSQ ÁEAY ÜZÓSSÓÁUÜCY OZÁEUVÜZÓ UPÓÄÄ			
PROJEKT:		PRZEBUDOWA OBIEKTU NA CENTRUM DYDAKTYCZNE PRZY ZESPOLE SZKÓŁ NR 1 W ALEKSANDROWIE KUJAWSKIM Z PRZEZNACZENIEM NA PRACOWNIE KSZTAŁCENIA PRAKTYCZNEGO	
LOKALIZACJA INWESTYCJI:		Zespół Szkół nr 1 w Aleksandrowie Kujawskim ul. Wyspiańskiego 4 87-700 Aleksandrów Kujawski dz. nr ew. 14/27, ark. mapy ewid. 18	
TYTUŁ RYSUNKU:			SKALA:
ELEWACJA PÓŁNOCNA I POŁUDNIOWA			1:100
			DATA: 07.2016 r.
BRANŻA:		ARCHITEKTURA	PODPIS:
PROJEKTANT:		mgr inż. arch. Jarosław Kowalczyk	FAZA: P/B
ASYSTENT PROJ:		mgr inż. arch. Ewa Hinz	NR RYSUNKU:
SPRAWDZAJĄCY:		mgr inż. arch. Włodzimierz Alwasiak	A/12
			NR STRONY:
			A/26